

Inspiron 3650

Quick Start Guide

Snelstartgids
Guide d'information rapide
Schnellstart-Handbuch
Guida introduttiva rapida



1 Connect the keyboard and mouse

Sluit het toetsenbord en de muis aan
Connectez le clavier et la souris
Tastatur und Maus anschließen
Collegare la tastiera e il mouse

See the documentation that shipped with the keyboard and mouse.

Raadpleeg de documentatie die bij het toetsenbord en de muis is meegeleverd.

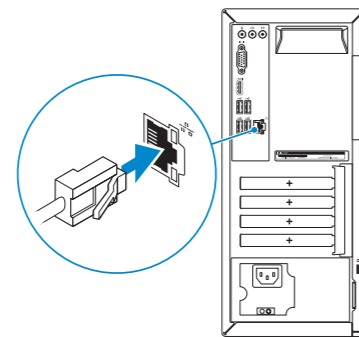
Reportez-vous à la documentation fournie avec le clavier et la souris.

Weitere Informationen finden Sie in der Dokumentation Ihrer Tastatur und Maus.

Consultare la documentazione fornita con la tastiera e il mouse.

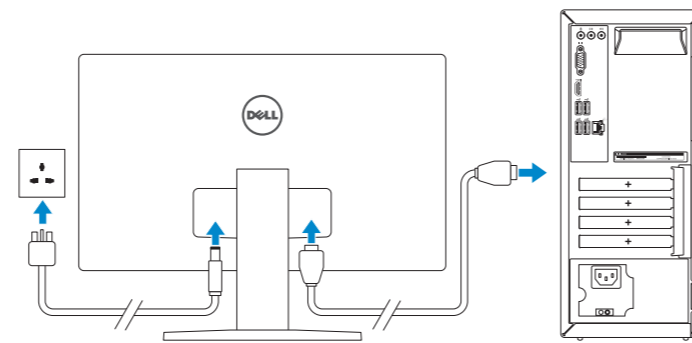
2 Connect the network cable—optional

Sluit de netwerkkabel aan (optioneel)
Connectez le câble réseau (facultatif)
Netzwerkkabel anschließen (optional)
Collegare il cavo di rete (opzionale)



3 Connect the display

Sluit het beeldscherm aan
Connectez l'écran
Bildschirm anschließen
Collegare lo schermo



NOTE: If you ordered your computer with a discrete graphics card, connect the display to the discrete graphics card.

N.B.: Als u uw computer inclusief een discrete grafische kaart heeft gekocht, sluit u het beeldscherm aan op de discrete grafische kaart.

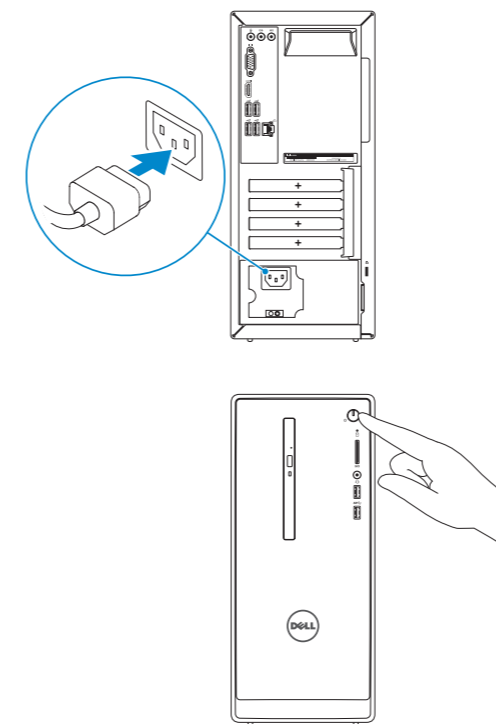
REMARQUE : si vous avez commandé l'ordinateur avec un carte graphique séparée en option, connectez l'écran au connecteur de cette carte graphique.

ANMERKUNG: Wenn Sie einen Computer mit separater Grafikkarte bestellt haben, schließen Sie die Anzeige über die separate Grafikkarte an.

N.B.: se il computer è stato ordinato con una scheda grafica discreta, collegare lo schermo alla scheda grafica discreta.

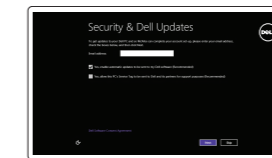
4 Connect the power cable and press the power button

Sluit de stroomkabel aan en druk op de aan-uitknop
Connectez le câble d'alimentation et appuyez sur le bouton d'alimentation
Stromkabel anschließen und Betriebschalter drücken
Collegare il cavo di alimentazione e premere l'Accensione



5 Finish Windows setup

Voltooi de Windows-setup | Terminez l'installation de Windows
Windows-Setup abschließen | Terminare l'installazione di Windows



Enable security and updates

Schakel de beveiliging en updates in
Activez la sécurité et les mises à jour
Sicherheit und Aktualisierungen aktivieren
Abilitare sicurezza e aggiornamenti



Connect to your network

Maak verbinding met uw netwerk
Connectez-vous à votre réseau
Mit dem Netzwerk verbinden
Connettere alla rete

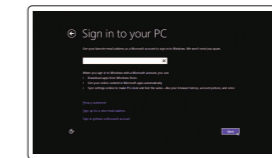
NOTE: If you are connecting to a secured wireless network, enter the password for the wireless network access when prompted.

N.B.: Als u verbinding maakt met een beveiligd draadloos netwerk, voer dan het wachtwoord in voor toegang tot het draadloze netwerk wanneer u hier om wordt gevraagd.

REMARQUE : si vous vous connectez à un réseau sans fil sécurisé, entrez le mot de passe d'accès à ce réseau lorsque vous y êtes invité.

ANMERKUNG: Wenn Sie sich mit einem geschützten Wireless-Netzwerk verbinden, geben Sie das Kennwort für das Wireless-Netzwerk ein, wenn Sie dazu aufgefordert werden.

N.B.: se ci si sta connettendo a una rete wireless protetta, inserire la password di accesso alla rete wireless quando richiesto.



Sign in to your Microsoft account or create a local account

Meld u aan bij uw Microsoft-account of maak een lokale account aan
Connectez-vous à votre compte Microsoft ou créez un compte local
Bei Ihrem Microsoft-Konto anmelden oder lokales Konto erstellen
Effettuare l'accesso al proprio account Microsoft oppure creare un account locale

Product support and manuals

Productondersteuning en handleidingen
Support produits et manuels
Produktsupport und Handbücher
Supporto prodotto e manuali

Dell.com/support
Dell.com/support/manuals
Dell.com/support/windows8

Contact Dell

Neem contact op met Dell | Contacter Dell
Kontaktaufnahme mit Dell | Contattare Dell

Dell.com/contactdell

Regulatory and safety

Regelgeving en veiligheid
Réglementations et sécurité
Sicherheitshinweise und Zulassungsinformationen
Normative e sicurezza

Dell.com/regulatory_compliance

Regulatory model

Wettelijk model | Modèle réglementaire
Muster-Modellnummer | Modello di conformità alle normative

D19M

Regulatory type

Wettelijk type | Type réglementaire
Muster-Typnummer | Tipo di conformità

D19M002

Computer model

Computermodel | Modèle de l'ordinateur
Computermodell | Modello computer

Inspiron 3650



Locate Dell apps

Vind Dell apps | Localiser les applications Dell

Dell Apps ausfindig machen | Individuare le app Dell



Register your computer

Registree de computer | Enregistrez votre ordinateur
Computer registreren | Registrare il computer



Dell Backup and Recovery

Backup, recover, repair, or restore your computer
Maak een back-up van de computer en herstel of repareer uw computer

Effectuez une sauvegarde, récupération, réparation ou restauration de votre ordinateur

Computer sichern, wiederherstellen oder reparieren

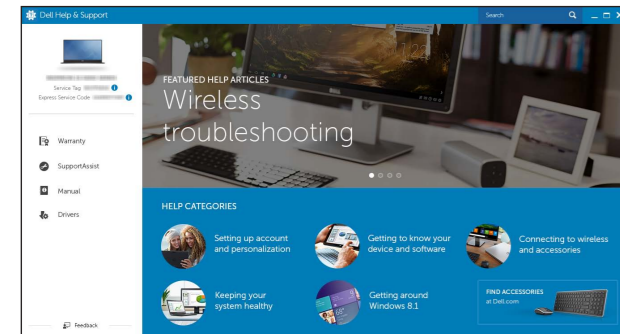
Effettuare il backup, il recupero, la riparazione o il ripristino del computer



Dell Help & Support

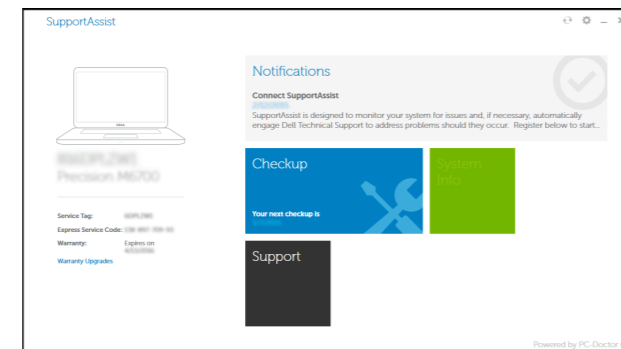
Dell-help & ondersteuning | Dell aide et assistance

Dell Hilfe & Support | Guida e supporto Dell



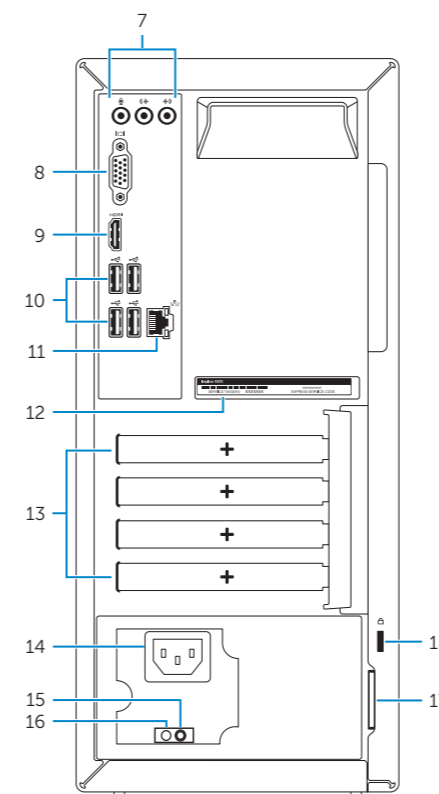
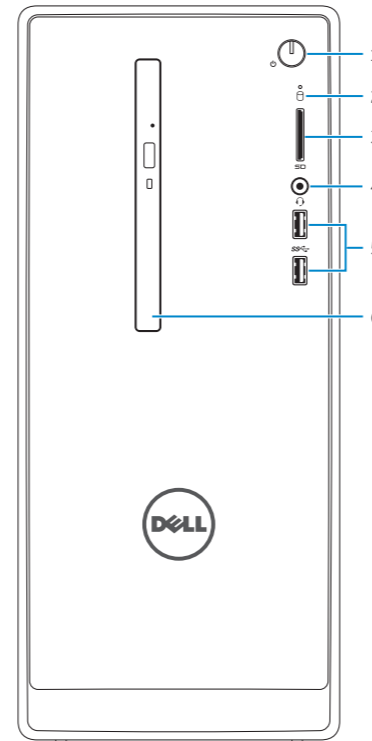
SupportAssist Check and update your computer

Controleer de computer en werk deze bij
Recherchez des mises à jour et installez-les sur votre ordinateur
Computer überprüfen und aktualisieren
Verificare e aggiornare il computer



Features

Kenmerken | Caractéristiques | Funktionen | Funzioni



1. Power button
2. Hard-drive activity light
3. Media-card reader
4. Headset port
5. USB 3.0 ports (2)
6. Optical drive (optional)
7. Audio ports (3)
8. VGA port
9. HDMI port

1. Aan-uitknop
2. Activiteitenlampje vaste schijf
3. Mediakaartlezer
4. Headsetpoort
5. USB 3.0-poorten (2)
6. Optisch station (optioneel)
7. Audiopoorten (3)
8. VGA-poort
9. HDMI-poort

1. Bouton d'alimentation
2. Voyant d'activité du disque dur
3. Lecteur de carte mémoire
4. Port pour casque
5. Ports USB 3.0 (2)
6. Lecteur optique (en option)
7. Ports audio (3)
8. Port VGA
9. Port HDMI

10. USB 2.0 ports (4)
11. Network port
12. Service Tag label
13. Expansion-card slots
14. Power port
15. Power-supply diagnostic button
16. Power-supply light
17. Padlock rings
18. Security-cable slot

10. USB 2.0-poorten (4)
11. Netwerkpoot
12. Servicetag
13. Uitbreidingskaartsleuven
14. Netstroompoort
15. Diagnostische knop voeding
16. Voedingslampje
17. Beugels van hangslot
18. Sleuf voor beveiligingskabel

10. Ports USB 2.0 (4)
11. Port réseau
12. Étiquette de numéro de série
13. Logements pour carte d'extension
14. Port d'alimentation
15. Bouton de diagnostic d'alimentation
16. Voyant d'alimentation
17. Anneaux pour cadenas
18. Emplacement pour câble de sécurité

1. Betriebsschalter
2. Festplattenaktivitätsanzeige
3. Speicherkartenleser
4. Kopfhöreranschluss
5. USB 3.0-Anschlüsse (2)
6. Optisches Laufwerk (optional)
7. Audioanschlüsse (3)
8. VGA-Anschluss
9. HDMI-Anschluss

1. Accensione
2. Indicatore di attività del disco rigido
3. Lettore di schede multimediali
4. Porta auricolare
5. Porte USB 3.0 (2)
6. Unità ottica (opzionale)
7. Porte audio (3)
8. Porta VGA
9. Porta HDMI

1. Accensione
2. Indicatore di attività del disco rigido
3. Lettore di schede multimediali
4. Porta auricolare
5. Porte USB 3.0 (2)
6. Unità ottica (opzionale)
7. Porte audio (3)
8. Porta VGA
9. Porta HDMI

10. USB 2.0-Anschlüsse (4)
11. Netzwerkanschluss
12. Service-Tag-Etikett
13. Erweiterungskartensteckplätze
14. Stromanschluss
15. Diagnosetaste der Stromversorgung
16. Anzeige der Stromversorgung
17. Ringe für Vorhängeschloss
18. Sicherheitskabeleinschub

10. Porte USB 2.0 (4)
11. Porta di rete
12. Etichetta Numero di servizio
13. Slot delle schede di espansione
14. Porta di alimentazione
15. Pulsante di diagnostica dell'alimentatore
16. Indicatore di alimentazione
17. Anelli del lucchetto
18. Slot cavo di protezione